



港口印象

渤海明珠





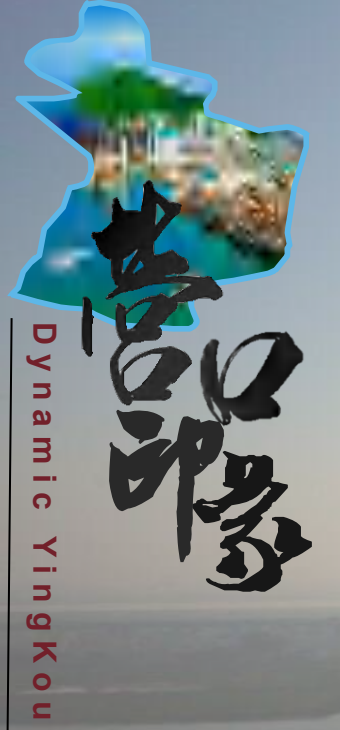
渤海明珠



- 营口地处渤海湾东北岸，大辽河入海口，位居沈阳与大连之间

百年港城.辽宁营口





- 下辖两市、四区
 - 总面积5427平方公里，人口232.9万人



因港而生，因港而兴



百年港城.辽宁营口



「港」

关外上海
东方贸易良港



1861年

东北第一个对外开埠之地

当时东北地区商业贸易唯一的对外通商口岸，十几个国家曾在此设立领事馆

中国民族金融业的起兴之地

曾是东北经济、金融、贸易、航运和宗教文化的发起与传播中心

百年港城·辽宁营口

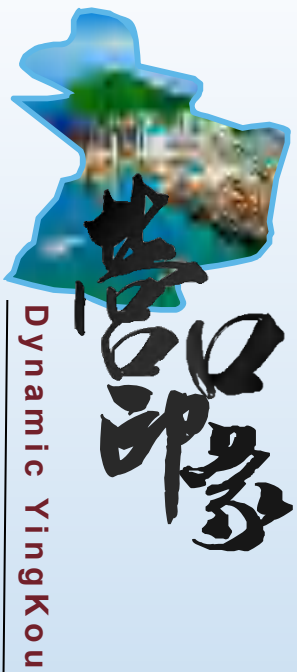
渤海
明珠



1985

营口，国家第一批沿海开放城市，被誉为“东方贸易总汇”和“关外上海”。

渤海明珠



营口经济总量位
居辽宁省第4位



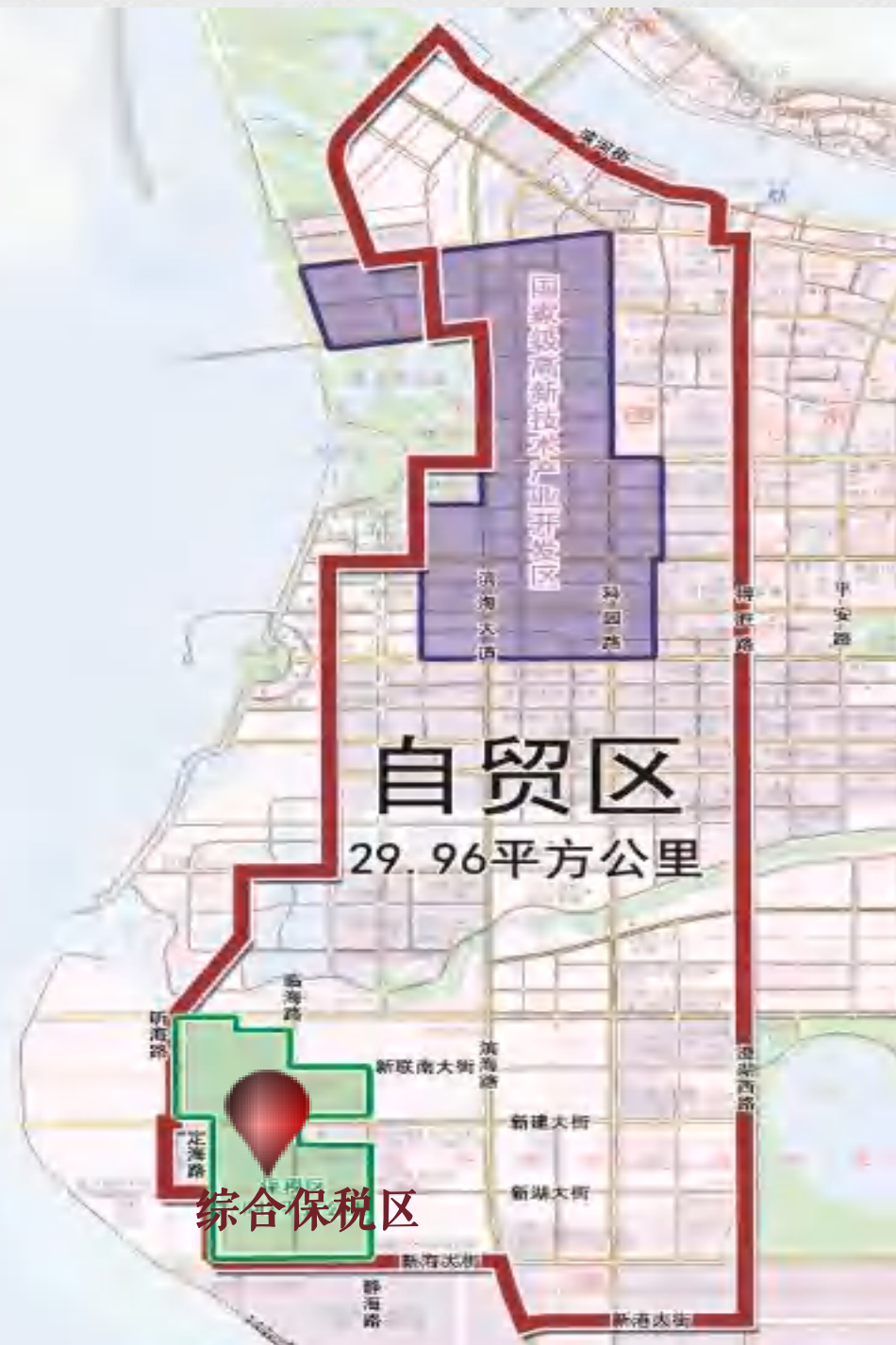
发展速度连续多
年排在全省前列



渤海明珠



2017年4月，经国务院批准，辽宁自贸区营口片区正式挂牌成立，营口综合保税区也随之获批。





短期看政策、看优势

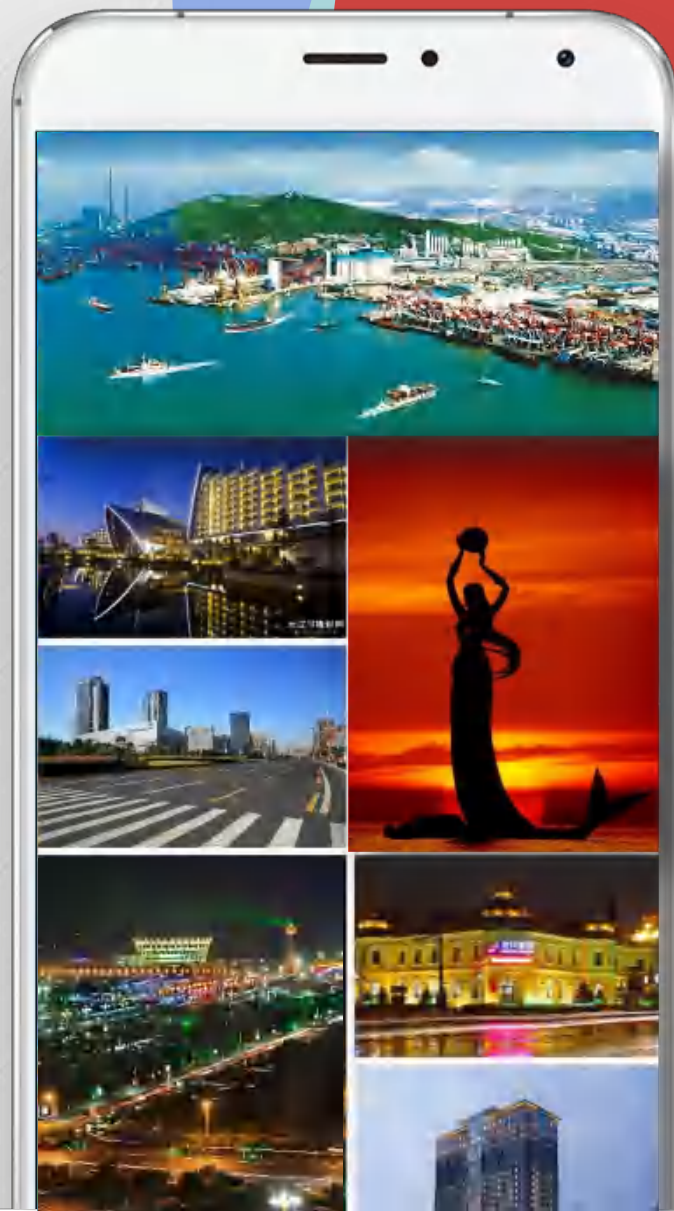
长期看潜力

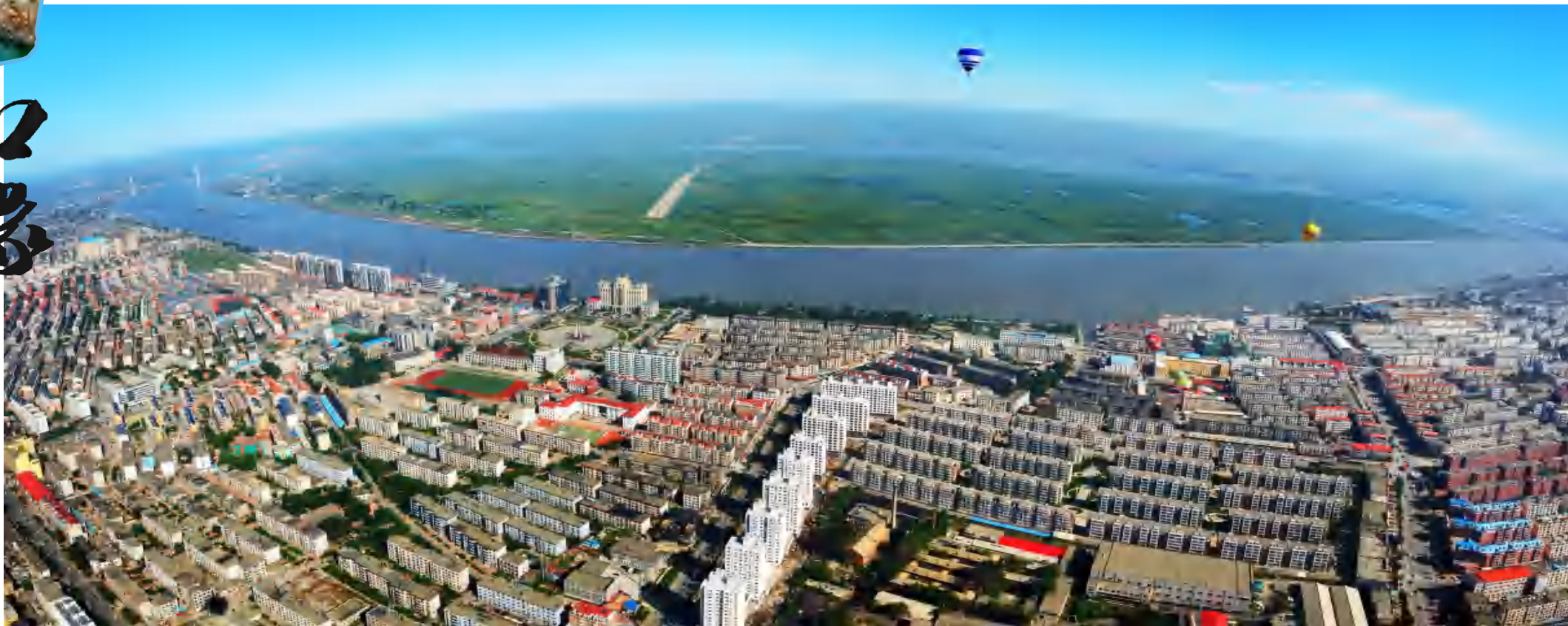


营

 营 口

- 宜 业
- 宜 居
- 宜 游





营口，是东北腹地最近的出海口、沈阳经济区唯一的出海通道
地处国家“一带一路”倡议中蒙俄经济走廊出海位置



具有承启东西、连贯南北的独特区位优势，多式联运常态化运营线路达到132条。

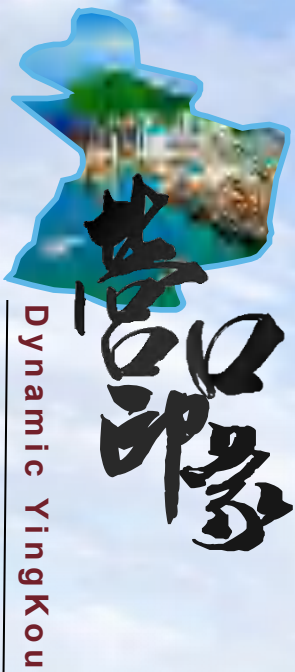


Dynamic Yingkou



营口港是世界第十一大、全国第八大主枢纽港
与40多个国家和地区的140多个港口通航

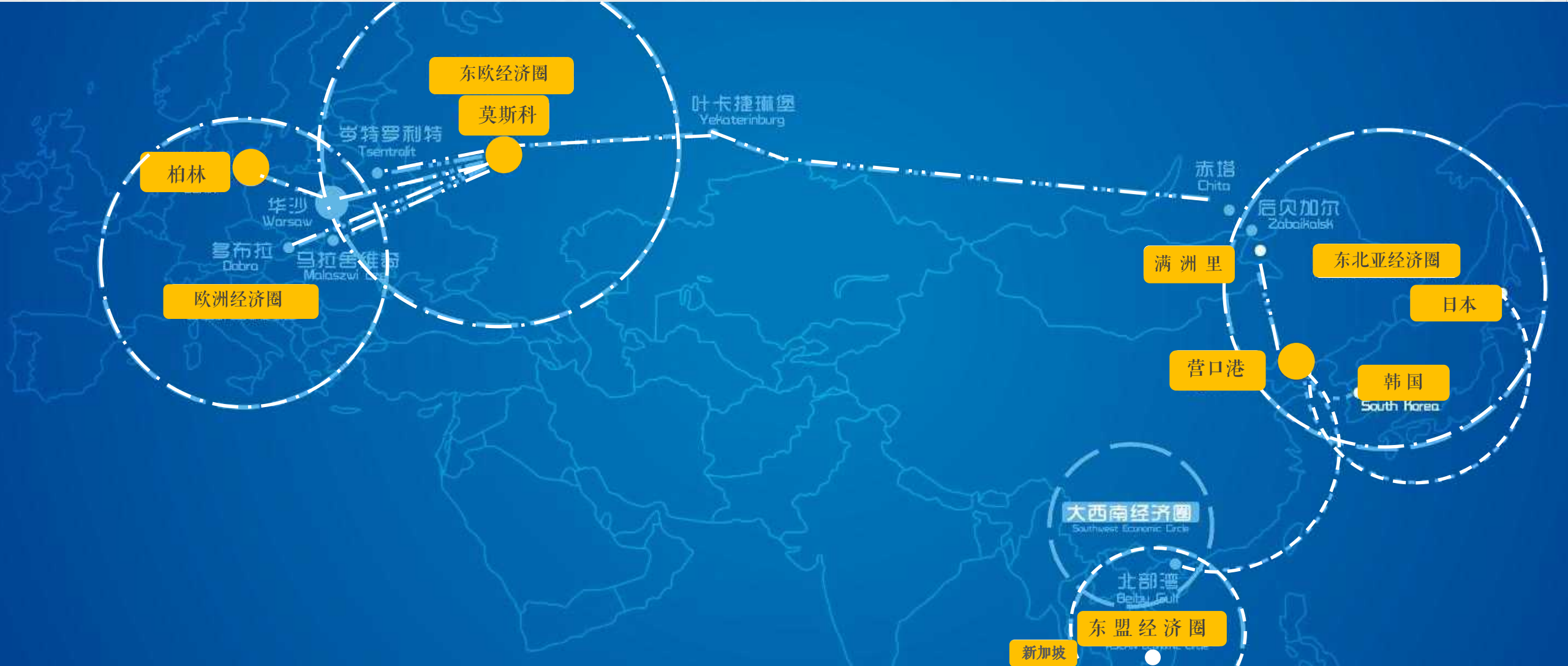




首批港口型国家物流枢纽建设城市
东北地区唯一



渤海明珠



以“一带一路”战略为契机
“营满欧”、“营蒙欧”等中欧班列相继开通

百年港城.辽宁营口

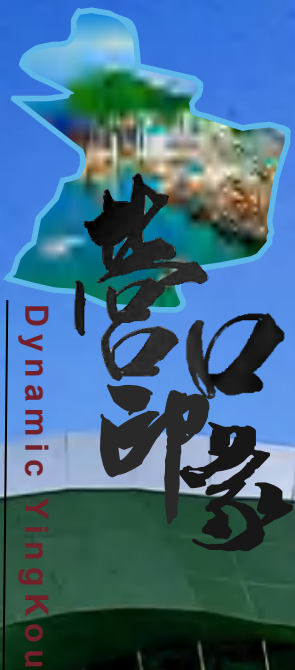
渤海明珠



沈大高速公路、哈大铁路
和哈大高铁纵贯全境



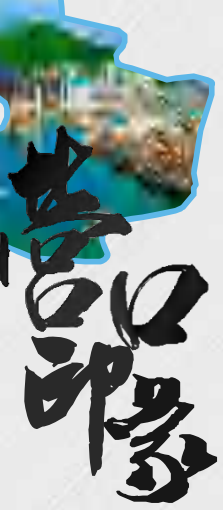
Dynamic Yingkou



兰旗机场已开通上海、南京、哈尔滨、济南、深圳、海口等多条航线



渤海明珠



鞍钢鲅鱼圈钢厂



康辉石化



可口可乐



百威啤酒



无限极



信义玻璃

营口产业门类齐全





钢铁、镁、铝、石油化工、粮油食品饮料五大支柱产业



汽保、乐器、海蜇深加工为特色产业



高端装备制造、新材料、新能源、数字和信息技术为战略性新兴产业

东北地区门类最多



以商贸、文化旅游
为主的现代服务业
以水果、水稻、水
产品等为主的农产
品加工业



国际化

法治化

便利化

2022年1月，科技部宣布支持25个新一批城市开展国家创新型城市建设，营口成为东北地区唯一入围城市。





上榜2020、2022年 “ 中国最具幸福感城市”





Dynamic Yingkou

冬无严寒
夏无酷暑



年平均气温10°C左右，降水适中，光照充足。





Dynamic Yingkou

营口印象

海上观落日
雪花伴温泉



中国著名的温泉之城和十大温泉养生基地之一

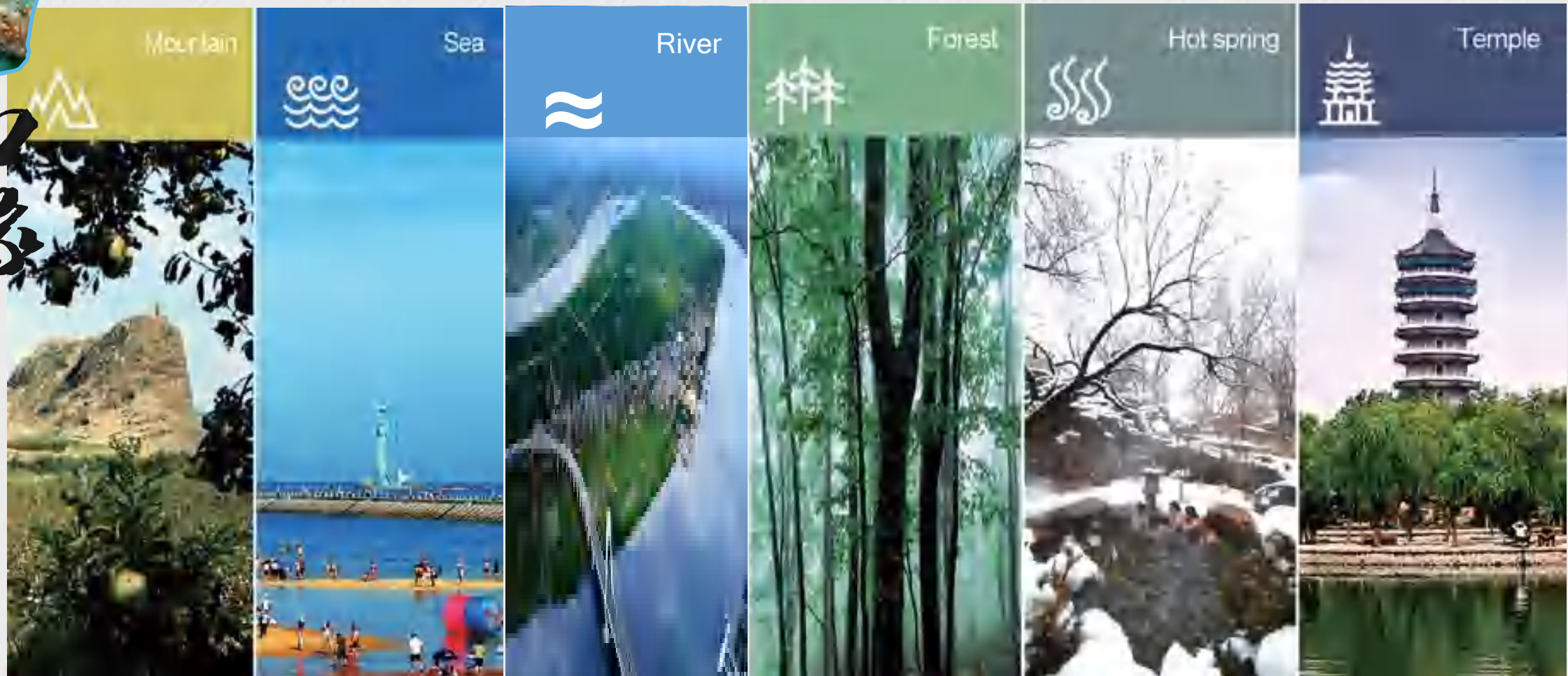


营口是国家森林城市、中国优秀旅游城市





Dynamic Yingkou



“山、海、河、林、泉、寺”自然、人文景观各具特色







营口欢迎您

Welcome to Yingkou